

すくすく



志木市立志木第四小学校 保健室 R4,4,8

～進級、おめでとうございます～

養護教諭の織田菜穂子です。

みなさんが元気で楽しい学校生活を過ごせるように“健康”について一緒に考えていきましょう。どうぞ よろしくお願いいたします。

あなたのことを、いろいろおしえてくださいね。

引き続き、みんなで手をあらい、マスクをして、思いやりの距離をとり生活しましょう。

学校医・薬剤師の先生方です。

内科医 蓼沼先生(たで内科クリニック)

歯科医 鳥飼先生(鳥飼歯科医院)

眼科医 清河先生(清河眼科)

耳鼻科医 江原先生(江原耳鼻科)

薬剤師 渡邊先生

*健康診断や環境衛生検査

などで、お世話になります。



保健室

保健室の3つのやくそく

保健室では、ケガをした人や、気分がすぐれない人に、手当てをします。

1保健室へ行くときは、たんじんの先生に おはなし してから行きます。

2保健室では、静かに過ごします。からだの具合が悪く休んでいる人もいます。

3保健室を使うときには、自分のことを言葉で伝えます。

①「2ねん〇くみ(あなたの なまえ)です。」

けがをしたとき

- ②こんなけがをしました。
- ③いつ
- ④どこで
- ⑤なにをされていて

びょうきのとき

- ②からだのどこが
- ③こんなふう具合がわるいです。
- ④いつから



保護者の皆様へ ～早寝・早起き・朝ご飯・スッキリうんち～

新学期、新しいクラスで、学校生活での不安や緊張があることと思います。お子さんの様子や健康状態などをよく見て、話を聞いてあげてください。また、睡眠や栄養、排便にも気をつけていただき、毎日元気に登校できるよう、配慮をお願いいたします。朝、体調がすぐれないときや、37度以上ある場合などは無理をさせず、欠席させてください。引き続き学校では 手洗い・換気など感染症対策をしていますが、マスクの着用、健康観察の記録、水筒の準備をお願いします。

保健調査票・救急カードの提出ありがとうございました。

年度途中で変更があった場合は、すぐに連絡帳で担任にご連絡ください。

学校で大きなけがをしたら・・・「災害共済給付金の手続きについて」

学校管理下で けがをして 医療機関にかかった場合は、こちらを申請してください。

予備用マスクの準備
ランドセルの中に
いつも入れておいて
ください。

まいにち せいかつ き
毎日の生活で気をつけてほしいこと

1 手を洗いましょう*チューリップの曲にあわせて手をあらう。

①おねがいのポーズ
 ~おねがい・おねがい~



②かめさんのポーズ
 ~かめさん・かめさん~



③おやまのポーズ
 ~おやまにのぼったら~



④オオカミのポーズ
 ~オオカミでたよ~



⑤じてんしゃのポーズ
 ~じてんしゃでにげよう~



⑥はいわかりましたのポーズ
 ~はい!わかりました~



お水で ていねいに 手首まで ながして、自分のハンカチやタオルでふきます。

しょくじ まえ あと
食事の前や後、トイレの後、
 そと かえ とき
外から帰ってきた時、

みんなで使うものをさわる
 まえ あと
前や後

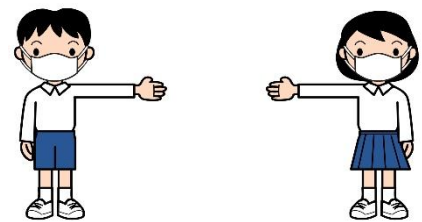
手をぬらし、せっけんをよく
 あわだてて 手を洗います。



手に傷があるとひふのバリアーは
 はたらかず、目に見えないよごれが
 つきやすく、落とすにくくなります。
 手がガサカサなときはワセリンや
 クリームを使って、バリアーのはたらきを
 守ってあげましょう

2 お友だちとは「思いやりの距離」ですごしましょう。

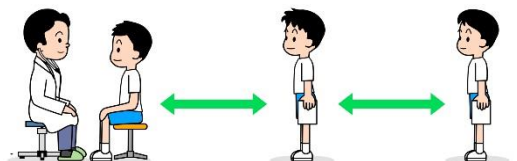
*1mくらいはなれて活動します。
 おたがいに 手と手をのばして
 とどかない くらいです。



よこ なら おもい やり きょり
 *横に並ぶときも「思いやりの距離」

3 マスクをつけましょう。

*よごれた時用の予備マスクをランドセルや机に
 1枚入れておきます。



じゅんばん ま とき おもい やり きょり
 *順番を待つ時も「思いやりの距離」