



# 志木四小だより

令和5年度 第4号  
令和5年 7月3日(月)  
児童数 423名(7/3現在)  
志木市館1丁目4番1号  
Tel 048-474-7911

学校教育目標 ○よく考える子 ○思いやりのある子 ○やりぬく子 ○元気な子

## 地域を元気にする志木四小の子供達

校長 小暮 孝明

梅雨のうっとうしい日が続いております。玄関前には、たくさんの紫色の紫陽花の花が咲いております。多くの植物にあふれる志木四小の中で、紫陽花はひときわ美しく感じられます。私は学校に来る度に、紫陽花の花に、志木四小の美しい木々や植物に癒され、子供達の笑顔のある挨拶に元気をいただいております。



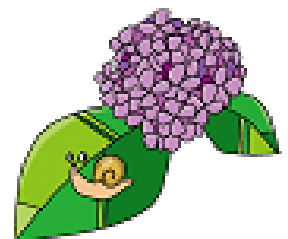
6月は、6年、5年、4年の順に、学級単位で朝の挨拶運動をしてきました。挨拶は、マロニエ門、クローバー門と二手に分かれて行っていました。雨の中の挨拶運動(6年生)校門の前を通る中学生や高校生、通勤する大人の方、散歩をされている人に、元気に明るい挨拶をしていました。お互いに挨拶をした後は、あいさつする方もされる方も笑顔になり、今日一日元気に頑張ろうという気持ちになります。また、毎日挨拶をしていると、そこからちょっとした声かけもあり、良いコミュニケーションにも繋がっています。その成果もあり、志木四小の児童は、来校された保護者やお客様にも、廊下ですれちがうと明るい挨拶をしています。来校された方からは、いつもお褒めの言葉をいただいています。志木四小の児童が褒められると、私や教職員は自分の事のように嬉しくなります。

地域から褒められたことは他にもありました。3年生です。社会科の時間に、サミット柳瀬川駅前店に見学に行きましたが、見学マナーが良いとお褒めの言葉をいただきました。きっと、明るい挨拶ができ静かに見学し、お話をしっかり聞くことができたからだと思います。

志木四小では、児童の自己肯定感、自己有用感、自己効力感といった非認知能力を高めることを研究テーマとしております。非認知能力は、目には見えない力ではありますが、児童がこれからの社会で生きていく上で重要な力であると考えます。『挨拶』は、非認知能力を高めることに大いに役に立っているものと思われれます。なぜならば、挨拶で声を発することは、自分を表現することになり、表現力は自己肯定感につながります。また、挨拶することで他者を明るくする、人を幸せにすることができる。人の役に立つことができたと自己有用感や自己効力感も感じることができます。他者の役に立つことが、自分の喜びにもなる。そんな経験をたくさん味わってほしいと思います。そしてそのことは、総合的な学習の時間に学んでいるSDGsの学習にも繋がるものと思います。

さて、1学期も残り3週間になりました。子供達には、1学期の学習を振り返り、夏休みの課題や2学期の目標を立ててほしいと思います。7月はさらに暑くなりますが、体調管理をしっかり行い、元気に学校生活を過ごしてほしいと思います。

保護者や地域の方におかれましては、志木四小の子供達全員が元気に一学期の終業式が迎えられるよう、温かく見守っていただけますよう、よろしく願いいたします。



# 7月行事予定

※行事予定は、変更となる場合があります。

日	月	火	水	木	金	土
						1
2	3 <月木日課> 5時間 14:15 下校 脊柱側弯検診 (5年)	4 お話朝会 授業参観懇談会 (1,3年) (3年5時間授業 14:50 下校)	5 全校集金日	6 <月木日課> 授業参観懇談会 (4,6年, けやき) (4,6年5時間授業 14:15 下校)	7 児童集会 授業参観懇談会 (2,5年) (5年5時間授業 14:50 下校)	8
9	10 <月木日課> 通学班会議・ 一斉下校 14:30 下校	11	12 5時間 14:50 下校	13 <月木日課> 5時間 14:15 下校	14 <月木日課> 5時間 14:15 下校	15
16	17 【祝】海の日	18 <月木日課> 5時間 14:15 下校 給食終了日	19 <月木日課> 4時間 12:20 下校	20 3時間 11:45 下校 1学期終業式	21 夏季休業日 (~8/28)	22
23	24	25	26	27	28	29
30	31	8/1	8/2	8/3	8/4	8/5

※ 転居・転出の予定がある場合、できるだけ早く学校にお知らせください。

## 9月の行事予定

- 8月29日(火) 2学期始業式
- 30日(水) 月木日課4時間授業
- 31日(木) 給食開始 月木日課5時間
- 9月 1日(金) 発育測定(4,5,6年)  
クリーン作戦
- 4日(月) 発育測定(1,2,3年, けやき)  
委員会活動
- 7日(木) 社会科見学(3年)
- 11日(月) クラブ活動
- 13日(水)~15日(金) 宿泊学習(5年)
- 19日(火) 音楽朝会(3年)
- 20日(水) 全校集金日
- 22日(金) 児童集会
- 25日(月) 委員会活動
- 30日(土) 学校公開日 5時間授業  
(2校時~4校時公開)

## 2学期の主な行事予定

- 10月 2日(月) 振替休業日
- 11日(水) 市内陸上競技大会(6年)
- 18日(水) クリーン作戦
- 28日(土) 運動会
- 30日(月) 振替休業日
- 11月 9日(木) 志木市小・中学校音楽会(5年)
- 24日(金) ふれあい祭り(たてわり活動)
- 30日(木) 志木市一斉授業研究会  
※月・木日課4時間(13:10 下校)
- 12月 5日(火) 懇談会(4,5年, けやき)
- 6日(水) 持久走大会(1,3,5年) 懇談会(1,3年)
- 7日(木) 持久走大会(2,4,6年) 懇談会(2,6年)
- 20日(水) 給食最終日
- 21日(木) 4時間授業
- 22日(金) 2学期終業式 3時間授業

## 熱中症に注意!

6月後半から気温が高い日が増えてきました。本校でも、6月に熱中症の危険性により屋外活動を制限する日がありました。学校では、以下のように対応しています。

- 定時測定した WBGT(暑さ指数)を元にした熱中症の危険度を踏まえた屋外活動可否の判断
- 換気や空調活用による教室環境の維持
- マスクを外すことの励行

体育館前のカッパ像が赤い服を着ているときは、屋外活動禁止の目印です。



## 新型コロナウイルス5類移行後の「お休み」について

御家族に風邪症状が見られる場合や感染者がいる場合でも、児童本人に体調不良症状が見られなければ、登校を控えていただく必要はございません。新型コロナウイルスに関わる検査(PCR検査や抗原検査など)を受検された場合には、学校までお知らせください。また、感染症による自宅待機期間を経て、登校される際には、本校HPより「登校届」をダウンロードしていただき、保護者記入の上、児童に持たせていただくようお願いします。